



# FREDON

## NORMANDIE

### Flash Info Frelon asiatique

Mars 2022



#### VOS CONTACTS :

Responsable technique  
« Lutte collective »  
Déborah MARIE

Animateur  
« Lutte collective »  
Gaëtan DOUCHIN

Par téléphone :  
02 31 46 96 50

Par mail :  
[frelonasiatique14@fredon-normandie.fr](mailto:frelonasiatique14@fredon-normandie.fr)

Action financée par le Conseil  
Départemental du Calvados et les  
Communautés de Communes du Calvados  
partenaires du programme de lutte  
collective contre le frelon asiatique



#### Siège social - Caen

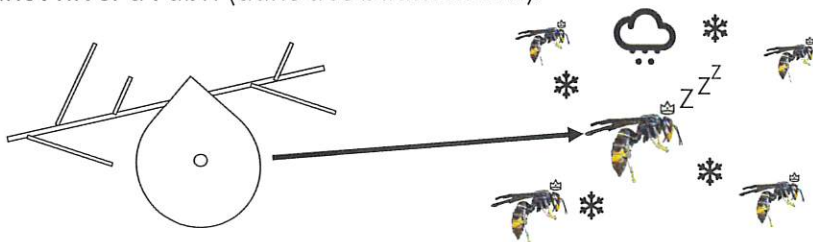
1 rue Léopold Sédar Senghor  
14460 COLOMBELLES  
Tél : 02 31 46 96 50  
Mail : [contact.caen@fredon-normandie.fr](mailto:contact.caen@fredon-normandie.fr)

#### Site - Rouen

313 Rue des Champs  
76 230 BOIS GUILLAUME  
Tél : 02 77 64 50 31  
Mail : [contact.rouen@fredon-normandie.com](mailto:contact.rouen@fredon-normandie.com)

## Le frelon asiatique au printemps

A l'automne, les futures reines quittent le nid où elles sont nées pour aller hiberner durant l'hiver à l'abri (dans des bâtiments...).



Au printemps, au retour de la chaleur, les reines sortent d'hibernation et commencent chacune un nouveau nid.

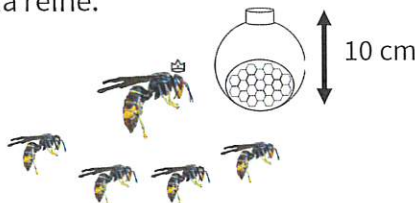


Ce nid est au début de la taille d'une balle de golf et grossit petit à petit.



Nid primaire au printemps

Au bout de plusieurs semaines, les premières ouvrières arrivent au stade adulte, et aident alors la reine.



Arrivée à un certain nombre d'ouvrières, la reine ne fait plus que pondre et reste désormais à l'intérieur du nid. Les ouvrières s'occupent alors de chercher la nourriture et d'agrandir le nid.

Quand le nid primaire de frelon asiatique fait la taille d'une balle de golf, il peut être détruit sans l'intervention d'un professionnel :

- le soir (pour être sûr que la reine est à l'intérieur du nid)
- avec un bocal pour l'enfermer et le placer au congélateur ou avec un sac pour l'enfermer et l'écraser ou avec une bombe insecticide



Vérifiez bien avant d'intervenir qu'il s'agit d'un nid de frelon asiatique !



# FREDON NORMANDIE

## Flash Info Frelon asiatique



### Le piégeage de printemps

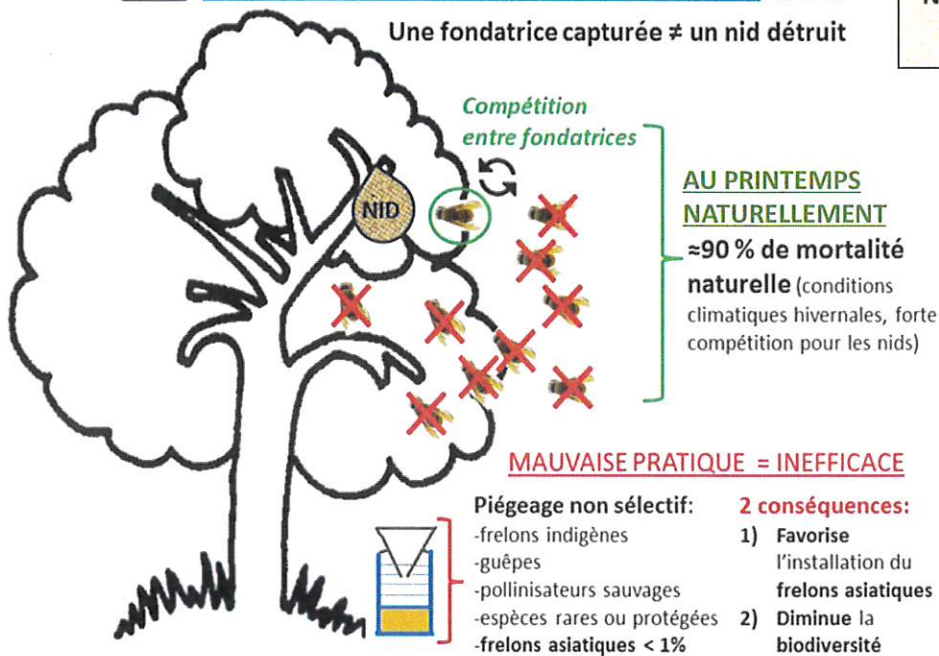


**ATTENTION AUX PRATIQUES UTILISEES**



Une fondatrice capturée ≠ un nid détruit

**NE PIEGEZ PAS DANS VOTRE JARDIN !!!!!**



➔ Sans intervention humaine, 9 reines sur 10 vont mourir

Piégeage alimentaire est peu attractif et pas sélectif.

➔ Sur 100 insectes capturés par les pièges, 1 seul est un frelon asiatique, les 99 autres sont des pollinisateurs !

Sources d'informations Haxaire et Villemant, 2010; Rome et al. 2011

Même si les insectes ressortent, le séjour, même court, dans un piège peut avoir un impact sur leur survie ou leur fécondité (excès de chaleur, humidité, etc.)

Le piégeage doit rester uniquement une mesure de protection des ruchers.

Pour plus d'informations, vous pouvez vous rendre sur [frelonasiatique.mnhn.fr](http://frelonasiatique.mnhn.fr)



#### En ce moment, chez FREDON Normandie :

- Envoi des conventions aux communautés de communes du département
- Etablissement de la convention partenaire avec le Conseil Départemental du Calvados
- Réponses techniques aux sollicitations téléphoniques des mairies et des particuliers



Pour plus d'informations, [www.fredon.fr/normandie/](http://www.fredon.fr/normandie/)